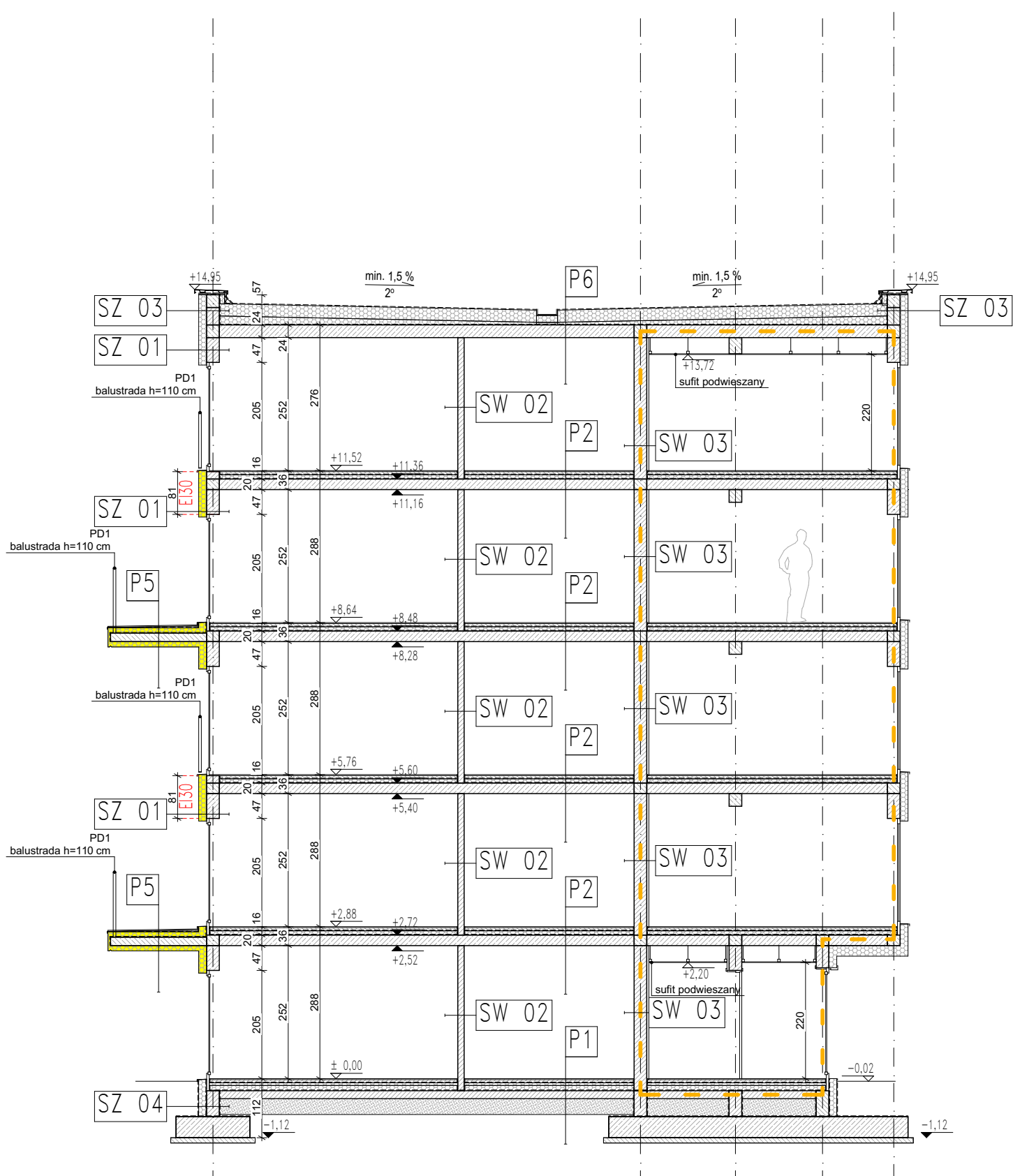


PRZEKRÓJ B.1-B.1



PRZEKRÓJ B.2-B.2

LEGENDA:	
	P.poz. EI60
	P.poz. REI60
	P.poz. REI120
	P.poz. Granica strefy
	Ocieplenie z materiałów niepalnych (skłano wełna mineralna)

- UWAGI OGÓLNE**
- PROJEKT JEST CHRONIONY PRAWEM AUTORSKIM (DZ. U. 94.24.83 Z DNIA 04.02.94). WSZYSTKIE INFORMACJE ZAWARTE W PROJEKCIE STANOWIĄ WŁASNOŚĆ FIRMY 'SHELTER ARCHITEKCI SP. Z O. O.' I NIE WOLNO ICH UŻYĆ PONOWNIE, KOPIOWAĆ I REPRODUKOWAĆ BEZ JEJ PISEMNEJ ZGODY
 - ZE WZGLĘDU NA CHARAKTER OBIEKTU WSZYSTKIE WYMIARY I RZĘDNE WYKONAWCA JEST ZOBOWIĄZANY DO SPRAWDZENIA NA BUDOWIE, A ZAISTNIAŁE NIEZGODNOŚCI POMIĘDZY PROJEKTEM ARCHITEKTONICZNO - BUDOWLANYM I POZOSTAŁYMI OPRACOWANIAMİ BRANŻOWYMI I STANEM ISTNIEJĄCYM NALEŻY WYJAŚNIĆ I UZGODNIĆ Z GŁÓWNYM PROJEKTANTEM.
 - ZAKRES WYKONANIA I OBOWIĄZKI PRZY ROBOTACH BUDOWLANYCH - ZGODNIE ZE SZTUKĄ BUDOWLANĄ (WARUNKI TECHNICZNE WYKONANIA I ODBIORU ROBÓT BUDOWLANO-MONTAŻOWYCH).
 - WYKONAWCA JEST ZOBOWIĄZANY DO ZORGANIZOWANIA PLACU BUDOWY W SPOSÓB SPEŁNIAJACY WSZYSTKIE WARUNKI BHP, SANEPID I P.POŻ. WSZYSCY PRACOWNICY POWINNI ZOSTAĆ PRZESZKOLENI W ZAKRESIE BHP I PRZEPISÓW P.POŻ.
 - WSZYSTKIE ROZWIĄZANIA TECHNOLOGICZNE I MATERIAŁOWE WINNY POSIADAĆ ODPOWIEDNIE CERTYFIKATY I ATESTY ORAZ POWINNY BYĆ WYKONYWANE ŚCIŚLE WG INSTRUKCJI PRODUCENTA.
 - WSZYSTKIE ROZWIĄZANIA SYSTEMOWE POWINNY ZOSTAĆ WYKONANE ŚCIŚLE WEDŁUG ZALECEŃ I INSTRUKCJI PRODUCENTA.
 - SZCZEGÓŁOWE ROZMIESZCZENIE WSZYSTKICH WEWNĘTRZNYCH INSTALACJI W BUDYNKU WG PROJEKTÓW BRANŻOWYCH.
 - WSZYSTKIE PROJEKTY INSTALACJI, WYPOSAŻENIA ORAZ MONTAŻU URZĄDZEŃ TECHNOLOGICZNYCH NIE OBJĘTE ZAKRESEM PROJEKTU ARCHITEKTONICZNEGO PRZEZ PRACOWNIĘ 'SHELTER ARCHITEKCI SP. Z O. O.', WYMAGAJĄ UZGODNIENIA PRZEZ PROJEKTANTÓW LUB JEDNOSTKI PROJEKTOWE- BRANŻOWE ODPOWIEDZIALNE ZA WW. PROJEKTY. W INNYM WYPADKU „SHELTER ARCHITEKCI SP. Z O. O.” NIE PONOSI ODPOWIEDZIALNOŚCI ZA WW SYSTEMY I ROZWIĄZANIA PROJEKTOWE.

inwestor:
GRUPA PBS SP. Z O.O. SP. KOM.
UL. GENERAŁA WŁADYSŁAWA SIKORSKIEGO 17
65-454 ZIELONA GÓRA
NIP: 9292008555

jednostka projektowa:
SHELTER ARCHITEKCI SP. Z O. O.
UL. KUPIECKA 56/3
65-058 ZIELONA GÓRA

**S H
R T**
SHELTER ARCHITEKCI

temat:
ZESPÓŁ BUDYNKÓW MIESZKALNYCH WIELORODZINNYCH Z FUNKCJĄ USŁUG
UL. POLNA, 68-208 ŁĘKNIKA
DZ. NR 160/71

PROJEKTANCI:		
architektura i koordynacja:	nr uprawnień:	podpis:
projektant:	mgr inż. arch. Robert Scheitza	20/DSOKK/2019
sprawdzający:	mgr inż. arch. Maciej Klikowicz	142/LUOKK/2021

stadium: PB - PROJEKT BUDOWLANY		branża: ARCHITEKTURA
nr tematu 2204	oznaczenie LKCA	data: 06.2022
faza PK	typ rys. A	skala: 1:100
temat rysunku: BUDYNEK B	PRZEKROJE	nr planszy: A-16