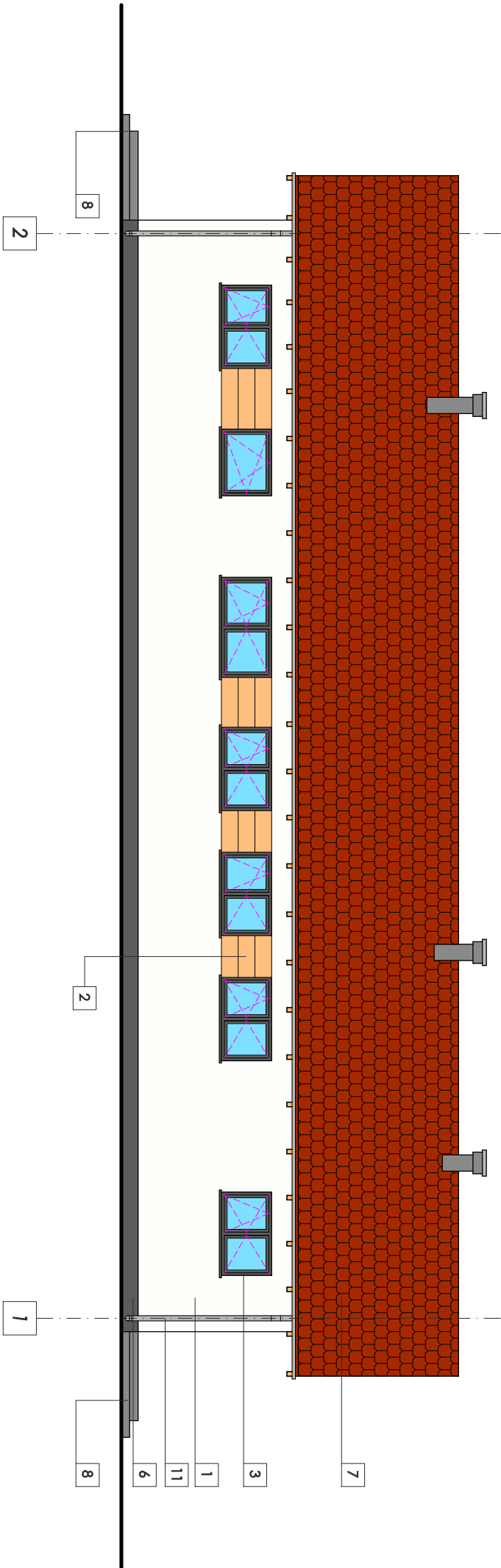
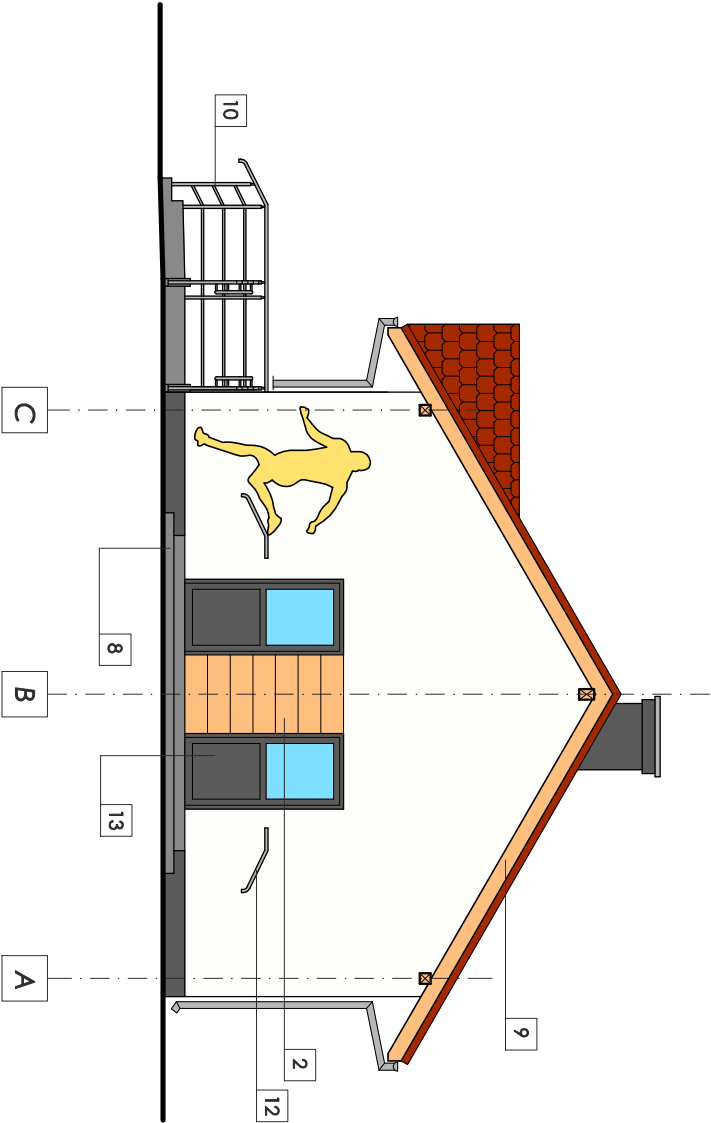


ELEWACJA TYLNA (wschodnia)



ELEWACJA BOCZNA (południowa)



- 1 - TYNK SILKONOWY GR.2mm kolorze AL11-ASiMo(wg podł. WIEBER)
- 2 - TYNK MINERALNY O FAKTURZE DREWNA MALOWANYM IMPREGNATEM KOLORYZUJĄCYM W KOLORZE SOSNY
- 3 - STOLARKA OKIENNA, PCV ORAZ PARAPETY SYSTEMOWE ALUMINIOWE W KOLORZE RAL 7004
- 6 - COKÓŁ Z TYNKU KAMYCZKOWEGO GR. 2mm(M330 wg podł. firmy BAUMIT)
- 7 - DACHÓWKA CERAMICZNA KAPPIÓWKA W KOLORZE CZERWONYM (ANGOBA)
- 8 - PŁITKI CERAMICZNE MROZOODPORNE I ANTYPOŚLIZGOWE W KOLORZE CIEMNOSZARYM
- 9 - KROKWiE ORAZ NADBITKA MALOWANA LAKIEROBEJCĄ W KOLORZE SOSNY ZŁOCISTEJ
- 10- BARIERKA ZE STALU NIERDZEWNEJ
- 11- RYNNY Z BLACHY TYTANOWO-CYNKOWEJ
- 12- POCHWYT ZE STALU NIERDZEWNEJ
- 13 - STOLARKA DRZWIOWA PCV W KOLORZE RAL 7004

JEDNOSTKA PROJEKTOWA:	Inwest- Bud Sławomir Kubów mgr inż. Sławomir Kubów Marszów ul. Leśna 5, 68-200 Żary tel.666 852 871		
ZADANIE	BUDOWA BUDYNKU SZATNIOWO-SANITARNEGO Z ZAPLECZEM GOSPODARCZYM		
INWESTYCYJNE:	ul. 1-go Maja, dz.ewid. nr 52, 68-208 Łęknica, obręb 0001		
ADRES INWESTYCJI:			
INWESTOR:	GMINA ŁĘKNICA, UL.ŻURAWSKA 1, 68-208 ŁĘKNICA		
PROJEKT BUDOWLANY		ZESPÓŁ PROJEKTOWY	
TYTUŁ RYSUNKU:		IMIĘ I NAZWISKO	NR UPR. I BRANŻA
ELEWACJA TYLNA (zachodnia)		PROJEKTOWAŁ: inż.Tomasz Słowiński	162/94/ZG (arch.- konstr.)
ELEWACJA BOCZNA (południowa)		SPRAWDZIŁ: inż.arch.Piotr Krysztop	180/70/P0Z (arch.- konstr.)
		OPRACOWAŁ: mgr inż. Sławomir Kubów	41/89/ZG
BRANŻA: ARCHITEKTURA	SKALA: 1:100	DATA: 02.2020r.	NR RYSUNKU: PBA.08