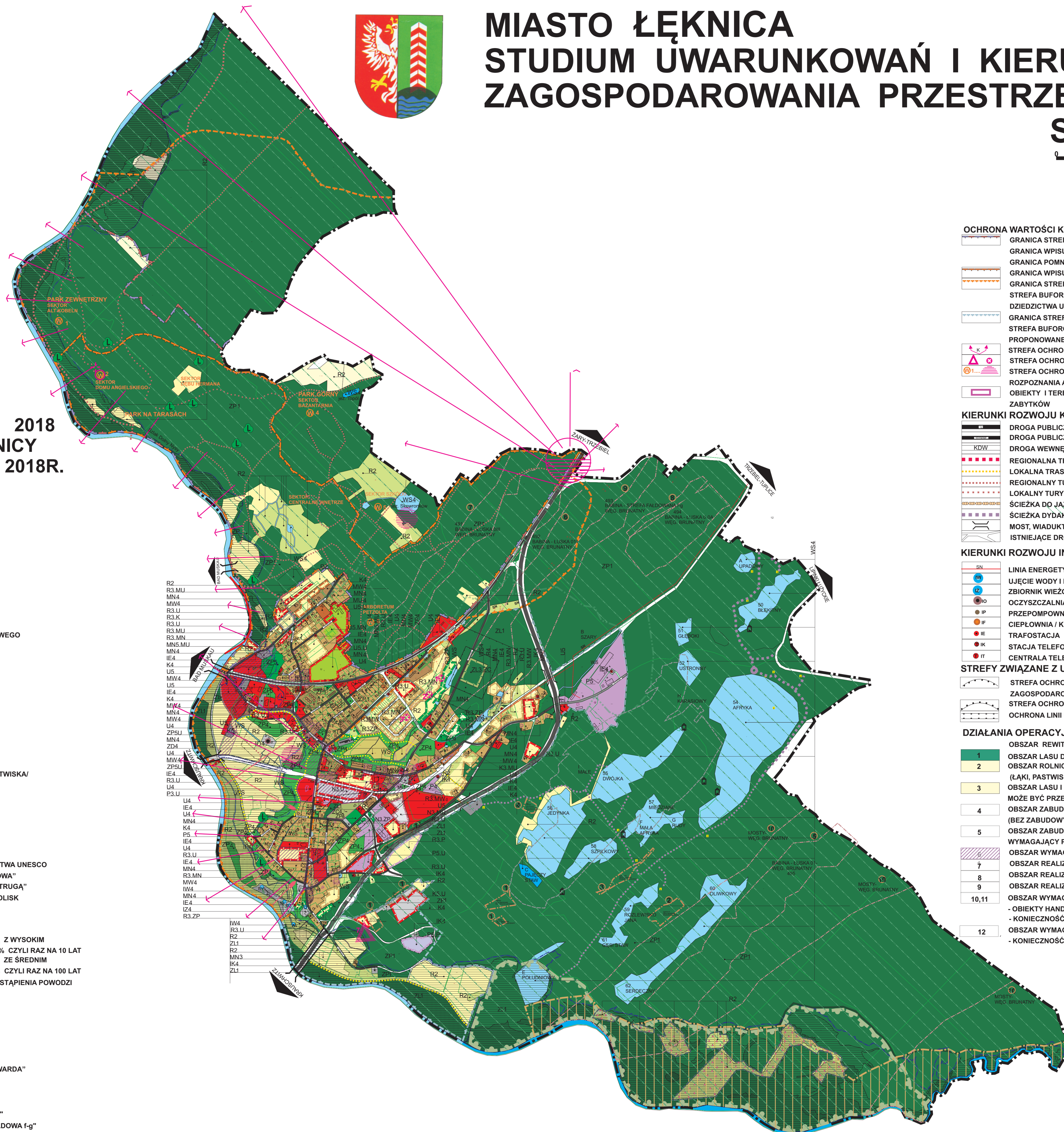


# MIASTO ŁĘKNICA STUDIUM UWARUNKOWAŃ I KIERUNKÓW ZAGOSPODAROWANIA PRZESTRZENNEGO SKALA 1:10 000

0 10 20 30 40 50 100



**ZAŁĄCZNIK NR 1  
DO UCHWAŁY NR  
RADY MIEJSKIEJ W ŁĘKNICY  
Z DNIA 2018  
2018R.**



## OZNACZENIA OGÓLNE

—	GRANICA OBSZARU OBJĘTEGO STUDIUM
—	GRANICA ADMINISTRACYJNA GMINY
M	SYMBOL OBSZARU FUNKCYJONALNEGO
M.	SYMBOL ISTNIEJĄCEGO UŻYTKOWANIA OBSZARU
.M	SYMBOL KIERUNKOWEGO UŻYTKOWANIA OBSZARU
—	GRANICA PROJEKTOWANEGO OBSZARU KIERUNKOWEGO
—	ELEMENTY LINIOWE ISTNIEJĄCE /PROJEKTOWANE/

## FUNKCJA /PRZEZNACZENIE/ OBSZARÓW ISTNIEJĄCA KIERUNKOWA

MN	MIESZKANIOWA - JEDNORODZINNA
MW	MIESZKANIOWA - WIELORODZINNA
MU	MIESZKANIOWO - USŁUGOWA
U	USŁUGOWA
UM	USŁUGOWO - MIESZKANIOWA
P.	TECHNICZNO - PRODUKCYJNA
WS	WODY POWIERZCHNIOWE
ZL	LAS
ZP	ZIELEŃ URZĄDZONA
R	TERENY OTWARTE / GRUNTY ROLNE, PASTWISKA/
ZD	OGRODKI DZIAŁKOWE
ZC	CMENTARZ
K	KOMUNIKACJA
I	INFRASTRUKTURA TECHNICZNA
N	NIEUŻYTEK

## WAŻNIEJSZE UWARUNKOWANIA

—	OBSZAR PARKU MUŻAKOWSKIEGO
—	OBSZAR WPISANY NA LISTĘ ŚWIATOWEGO DZIEDZICTWA UNESCO
—	OBSZAR PARKU KRAJOBRAZOWEGO „ŁUK MUŻAKOWA”
—	OBSZAR REZERWATU PRZYRODY „NAD MŁYŃSKĄ STRUGĄ”
—	NATURA 2000 - OBSZAR SPECJALNEJ OCHRONY SIEDLISK
—	„PLH 080038 - „ŁĘGI NAD NYŚĄ ŁUŻYCKĄ”
—	POMNIK PRZYRODY

## ELEMENTY GOSPODARKI WODNEJ

—	OBSZARY SZCZEGÓLNEGO ZAGROŻENIA POWODZIĄ Z WYSOKIM PRAWDOPODOBIEŃSTWEM ICH WYSTĄPIENIA tj. 10% CZYLI RAZ NA 10 LAT
—	OBSZARY SZCZEGÓLNEGO ZAGROŻENIA POWODZIĄ ZE ŚREDNIM PRAWDOPODOBIEŃSTWEM ICH WYSTĄPIENIA tj. 1% CZYLI RAZ NA 100 LAT
—	OBSZARY NA KTÓRYM PRAWDOPODOBIEŃSTWO WYSTĄPIENIA POWODZI JEST NISKIE tj. 0,2% CZYLI RAZ NA 500 LAT

## ELEMENTY GOSPODARKI SUROWCAMI NATURALNYMI

—	ZŁOŻA GLINY OGNIOTRWAŁEJ
—	ZŁOŻA WĘGLA BRUNATNEGO
1	ZŁOŻA GLINY OGNIOTRWAŁEJ „ŁĘKNICA I” (4)
2	ZŁOŻE GLINY OGNIOTRWAŁEJ „ŁĘKNICA II”
3	ZŁOŻE GLINY OGNIOTRWAŁEJ „ŁĘKNICA III”
4	ZŁOŻE GLINY OGNIOTRWAŁEJ „ŁĘKNICA - POLE EDWARDA”
5	ZŁOŻE WĘGLA BRUNATNEGO „BABINA - ŁUSKA 0I”
6	ZŁOŻE WĘGLA BRUNATNEGO „BABINA - ŁUSKA 0II”
7	ZŁOŻE WĘGLA BRUNATNEGO „BABINA - ŁUSKA 0III”
8	ZŁOŻE WĘGLA BRUNATNEGO „BABINA - ŁUSKA 0-0A”
9	ZŁOŻE WĘGLA BRUNATNEGO „BABINA - STREFA FAŁDOWA f-g”
10	ZŁOŻE WĘGLA BRUNATNEGO „MOSTY”
—	NIECZYNNY KOPALNIA BABINA

## OCHRONA WARTOŚCI KULTUROWYCH

—	GRANICA STREFY OCHRONY KONSERWATORSKIEJ „A”
—	GRANICA WPISU DO REJESTRU ZABYTKÓW
—	GRANICA POMNIKA HISTORII
—	GRANICA WPISU NA LISTĘ ŚWIATOWEGO DZIEDZICTWA UNESCO
—	GRANICA STREFY OCHRONY KONSERWATORSKIEJ „B”
—	STREFA BUFOROWA WPISU NA LISTĘ ŚWIATOWEGO DZIEDZICTWA UNESCO
—	GRANICA STREFA OCHRONY KONSERWATORSKIEJ „E” EKSPOZYCJA
—	STREFA BUFOROWA NA TERENIE GMINY ŁĘKNICA - PROPONOWANEJ DO ROZSZERZENIA
—	STREFA OCHRONY KONSERWATORSKIEJ „K” KRAJOBRAZU
—	STREFA OCHRONY KONSERWATORSKIEJ „W” RELIKTÓW
—	STREFA OCHRONY OBSZARÓW PRZEZNACZONYCH DO ROZPOZNANIA ARCHEOLOGICZNEGO
—	OBIEKTY I TERENY UJĘTE W GMINNEJ EWIDENCJI ZABYTKÓW

## KIERUNKI ROZWOJU KOMUNIKACJI

—	DROGA PUBLICZNA KRAJOWA
—	DROGA PUBLICZNA GMINNA
—	DROGA WEWNĘTRZNA
—	REGIONALNA TRASA ROWEROWA
—	LOKALNA TRASA ROWEROWA
—	REGIONALNY TURYSTYCZNY SZLAK PIESZY
—	LOKALNY TURYSTYCZNY SZLAK PIESZY
—	ŚCIEŻKA DO JAZDY KONNEJ
—	ŚCIEŻKA DYDAKTYCZNA
—	MOST, WIADUKT
—	ISTNIEJĄCE DROGI, SZLAKI, TRASY, ŚCIEŻKI, OBIEKTY

## KIERUNKI ROZWOJU INFRASTRUKTURY TECHNICZNEJ

—	LINIA ENERGETYCZNA ŚREDNIEGO NAPIĘCIA
—	UJĘCIE WODY I HYDROFORNIA
—	ZBIORNIK WIEŻOWY WODOCIĄGOWY
—	OCZYSZCZALNIA ŚCIEKÓW
—	PRZEPOMPOWNIA ŚCIEKÓW
—	CIEPŁOWNIA / KOTŁOWNIA/
—	TRAFOSTACJA
—	STACJA TELEFONII KOMÓRKOWEJ
—	CENTRALA TELEKOMUNIKACYJNA

## STREFY ZWIĄZANE Z URZĄDZENIAMI TECHNICZNYMI

—	STREFA OCHRONNA ZWIĄZANA Z OGRANICZENIAMI W ZABUDOWIE, ZAGOSPODAROWANIU I UŻYTKOWANIU TERENU
—	STREFA OCHRONY SANITARNEJ WOKÓŁ OBIEKTU CHRONIONEGO
—	OCHRONA LINII URZĄDZEŃ UZBROJENIA TECHNICZNEGO

## DZIAŁANIA OPERACYJNE

1	OBSZAR LASU DO ADAPTACJI
2	OBSZAR ROLNICZEJ PRZESTRZENI PRODUKCYJNEJ (ŁĄKI, PASTWISKA) WYŁĄCZONY Z POD ZABUDOWĘ
3	OBSZAR LASU I ROLNICZEJ PRZESTRZENI PRODUKCYJNEJ, KTÓRY MOŻE BYĆ PRZEZNACZONY POD ZABUDOWĘ
4	OBSZAR ZABUDOWANY LUB ZAGOSPODAROWANY (BEZ ZABUDOWY) DO ADAPTACJI
5	OBSZAR ZABUDOWANY LUB ZAGOSPODAROWANY (BEZ ZABUDOWY) WYMAGAJĄCY PRZEKSZTAŁCEN
6	OBSZAR WYMAGAJĄCY REWITALIZACJI
7	OBSZAR REALIZACJI INWESTYCJI CELU PUBLICZNEGO O ZNACZENIU KRAJOWYM
8	OBSZAR REALIZACJI INWESTYCJI CELU PUBLICZNEGO O ZNACZENIU WOJEWÓDZKIM
9	OBSZAR REALIZACJI INWESTYCJI CELU PUBLICZNEGO O ZNACZENIU LOKALNYM
10,11	OBSZAR WYMAGAJĄCY SPORZĄDZENIA PLANU MIEJSCOWEGO - OBIEKTY HANDLOWE O POWIERZCHNI SPRZEDAŻY POWYŻEJ 2000m <sup>2</sup> - KONIECZNOŚĆ SCALEN I PODZIAŁU NIERUCHOMOŚCI
12	OBSZAR WYMAGAJĄCY SPORZĄDZENIA PLANU MIEJSCOWEGO - KONIECZNOŚĆ ZMIANY PRZEZNACZENIA GRUNTÓW ROLNYCH I LEŚNYCH